

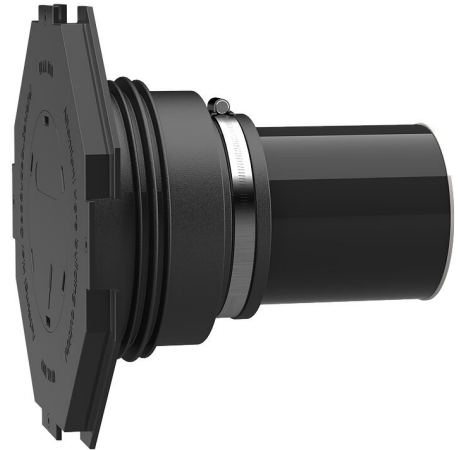
连接用穿墙套管

AFR 100/X



• 集成加工法兰

可直接连接光滑的DN 110保护管的插塞接头/胶粘接头。



图片可能与所选产品不完全一致

产品数据

优势:

- 直接连接DN 110插塞接头/胶粘接头
- 可按照墙体厚度提供可立即安装的产品
- 混凝土固定后确保压力密封

供货范围:

- 橡胶密封套，带有3棱式密封件
- 夹紧圈
- 密封套盖和加工法兰，以及可敲入的盲盖
- 封闭盖
- DN110塑料管（已全部预装，可立即使用）



特性:

- 与建筑模板齐平安装
- 已盲盖封闭，可立即使用

应用范围:

- 防水等级 DIN 18533 : W1-E 和 W2.1-E
- 防渗混凝土防水等级1 和 2

材料:

- 橡胶密封套 : EPDM
- 密封套盖 : ABS
- 夹紧圈 : St sn钢 (W1)
- 封闭盖 : PE
- 管道 : PVC-U

密封性:

- 气密、水密
- 氢气密封

图片

