

# 填料密封装置

## 用于HSI150系统密封装置

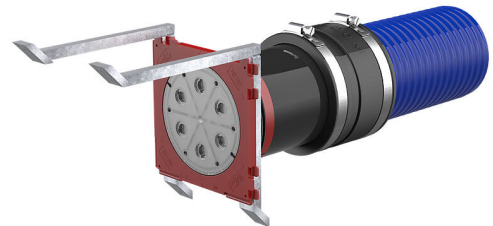
HSI150 1x1 KVB150 S45°

商品号: 2125811009



- 通过喷镀的3棱式密封件确保与混凝土之间的压力密封性。

用于连接Hateflex螺旋软管14150的填料密封装置。可用于在混凝土中固定，或地面侧封口。用其他HSI150系统密封装置，可以从穿线管尾端的填料密封装置到电缆之间进行密封



图片可能与所选产品不完全一致

## 产品数据

### 优势:

- 特别适合地面穿入的部件
- 系统密封套确保机械稳定、有弹性的管道连接
- 可进行系统密封装置HSI150的单侧连接

### 供货范围:

- 带夹紧圈的密封套
- 压力密封的封闭盖

### 应用范围:

- 防渗混凝土防水等级1, 防渗混凝土防水等级2

## 材料:

- 填料密封装置：ABS
- 3棱式密封件：TPE
- 密封套：EPDM
- 夹紧圈：W4
- 延长管：PVC

## 密封性:

- 气密和水密性最高2.5巴

## 特性

: 45