

# 配有薄膜法兰的 BD-FIX

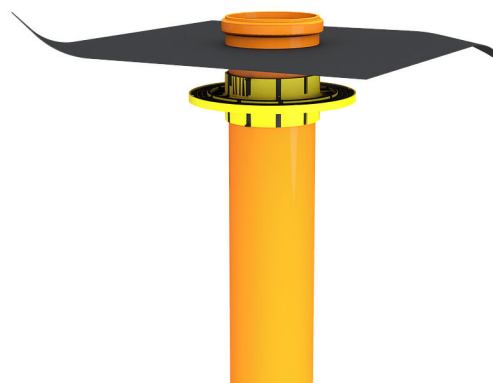
地面穿入装置

BDFF



- 用于安装在地板中

用于 KG/HT 管道连接配有防水法兰。保与地板之间的气密。密性连接采用薄膜法兰连接沥青厚质涂料及热熔卷材或隔汽层。



图片可能与所选产品不完全一致

## 产品数据

### 优势:

- 通过薄膜法兰方便地连接到密封层或隔汽层
- 无须截断污水管系统
- 氢气密封

### 应用范围:

- 水接触等级 DIN 18533: W1-E
- 防渗混凝土防水等级1 和 2

### 材料:

- 地下排水管：PVC-U / KG2000地下排水管：PP
- 防水法兰：ABS/TPE
- 薄膜法兰：EPDM



## 密封性:

- 压力密封最大5.0巴  $\approx$  50米水柱
- 氦气密封