

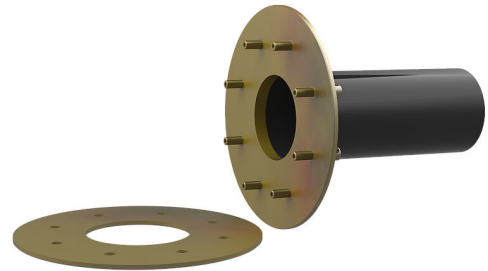
带整体式/松式法兰的镀锌穿墙套管

在混凝土中固定，用于沥青或塑料防潮层

FLFE1x150/240 DIN18533 St-FVZ

商品号: 3030453921, GTIN: 4052487242585

用于在墙体、屋顶或地板的混凝土或砂浆中固定。



图片可能与所选产品不完全一致

产品数据

优势:

- 通过塑料穿墙套管适配不同的壁厚
- 与建筑模板齐平安装

供货范围:

- 固定法兰/活动法兰穿墙套管
- 用于混凝土的固定元件
- 销钉和螺母
- 2 个封闭盖

尺寸:

- 适合 500 mm 及以下壁厚
- 结构设计符合 DIN 18533 标准：接触土壤的建筑部件
- 标准固定法兰 $\varnothing a$ 匹配穿墙套管 $\varnothing i + \text{约} 330 \text{ mm}$ (单孔规格)

应用范围:

- DIN 18533 W2.1-E, DIN 18533 W2.2-E

材料:

- 带固定法兰/活动法兰的穿墙套管：镀锌钢
- 穿墙套管：PVC-U 塑料
- 封闭盖：PE
- 销钉和螺母：镀锌钢

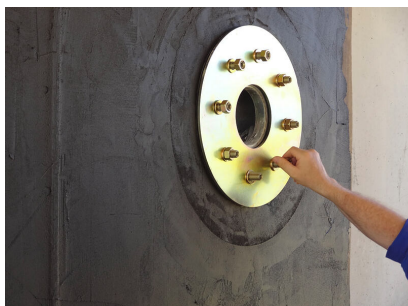
密封性:

- 气密、水密

特性

穿墙套管 \varnothing_i (mm) D1: 150
整体式法兰 \varnothing (mm) D2: 475
松式法兰 \varnothing (mm) D3: 465
穿墙套管壁厚 (mm) S: 2
适合壁厚 (mm): 240

图片



需要配件



橡胶片