

# 膜管式注入系统

用于带地下室的建筑物

## MIS40D 1x9-12 BL1000 Set10

商品号: 3030380164, GTIN: 4052487229913



- 通用型建筑物引入装置，带膜管式注入系统，适用于所有常见墙体类型的钻孔
- 通过带窄缝的膜管可更好地控制树脂流出
- 通过密封唇可柔和地密封介质管道



图片可能与所选产品不完全一致

用于对光缆和电信管道进行可靠密封。

## 产品数据

### 优势:

- 快速安装，只需几分钟
- 无需按照DIN 18533标准重新密封地下室

### 供货范围:

- 1个包装单位:
- 10 个 MIS40
- 10 个墙体密封元件
- 10 件 RESINATOR 双组分树脂，150 ml
- 1个快速夹紧装置MIS 40-SVS

### 尺寸:

- 适合墙体开孔 $\varnothing$ i : 40 - 50mm

## 应用范围:

- DIN 18533 W1-E, DIN 18533 W2.1-E
- 防渗混凝土防水等级1, 防渗混凝土防水等级2

## 材料:

- 法兰和支座: EPDM
- 树脂注入软管: PE
- 密封带: 丁基橡胶
- 管道: PVC-U
- 墙体密封元件: “阻燃”聚碳酸酯
- 快速夹紧装置: ABS

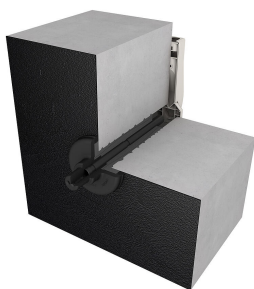
## 密封性:

- 气密和水密性最高1.0巴

## 特性

电缆/介质数量:	1
适合介质管道Ø (mm):	9 - 12
结构长度 (mm):	1000
适合壁厚 (mm):	200 - 900

## 图片



## 需要配件



打胶枪



快速夹紧装置