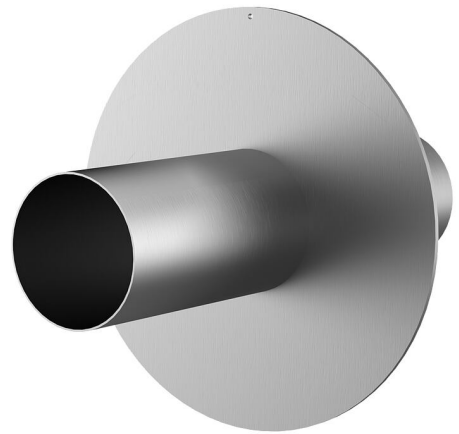


带中间法兰的不锈钢穿墙套管

用于在混凝土中固定

FUM A2

中间法兰起到防水作用，并形成压入配合的连接方式。



图片可能与所选产品不完全一致

产品数据

优势:

- 可简单装入建筑模板
- 可提供不同直径的多孔规格，实现更紧凑的结构

供货范围:

- 两侧均配有封闭盖

尺寸:

- 法兰 $\varnothing a$ 为穿墙套管 $\varnothing i$ + 约210毫米（单孔规格；详情参见产品手册）

特性:

- FHRK 认证



应用范围:

- 防渗混凝土防水等级1 和 2

材料:

- 穿墙套管：不锈钢V2A (AISI 304L) 或V4A (AISI 316L)
- 封闭盖：PE

密封性:

- 气密、水密