

# 标准环形密封装置

采用分段圆环技术

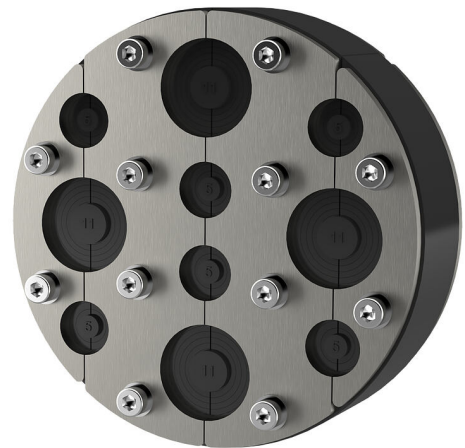
## HRD150 SG 4x8-30+6x4-16,5 b40 A2/EPDM50

商品号: 2700106500, GTIN: 4052487000215



- 采用分段圆环技术，可在现场调整适配3种或5种不同的管道直径

用于对墙体开孔/穿墙套管中的水管或电缆和通信管道进行密封。 离式规格，用于对新安装或已铺设的电缆进行密封。



图片可能与所选产品不完全一致

## 产品数据

### 优势:

- 未分配的开口在出厂时用盲盖封闭
- 分离式密封件，便于后续安装
- 可仓库交货

### 供货范围:

- 盲盖
- 润滑剂

### 尺寸:

- 密封宽度：40mm
- 压紧板：5mm



## 特性:

- FHRK 认证

## 应用范围:

- DIN 18533 W1-E, DIN 18533 W2.1-E, DIN 18533 W2.2-E
- 防渗混凝土防水等级1, 防渗混凝土防水等级2

## 材料:

- 压紧板、螺钉、螺母和垫圈：不锈钢V2A ( AISI 304L ) ， ( 按要求可提供V4A ( AISI 316L ) )
- 橡胶：EPDM

## 密封性:

- 气密、水密
- 氦气密封

## 特性

墙体开孔/穿墙套管 $\varnothing_i$ ( mm ):	150
电缆/介质总数:	10
通孔:	4
	6
介质管道 $\varnothing_a$ ( mm):	8-30
	4-16,5

## 图片

