

# 建筑物光缆引入装置

用于带或者不带地下室的建筑物

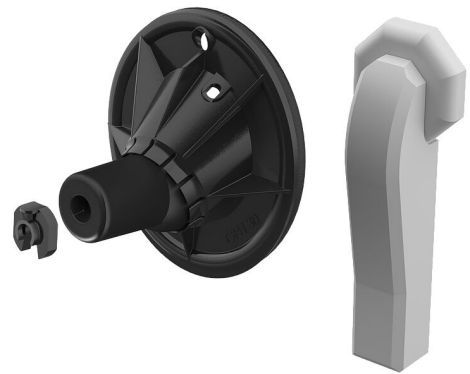
## GFH20 1x12-16 PRO

商品号: 2900001315, GTIN: 4052487209861



- 通用型建筑物穿入装置，带注入系统，适用于所有常见墙体类型上的钻孔
- 可进行水平或45°及以下的倾斜安装
- 通过密封唇对光缆进行柔和密封

用于对光缆进行可靠密封。



图片可能与所选产品不完全一致

## 产品数据

### 优势:

- 快速安装，只需几分钟
- 无需按照DIN 18533 W2.1-E标准重新密封地下室

### 供货范围:

- 1 个 GFH20
- 1 件 Hauff 牌双组分树脂 RESINATOR, 80ml
- 20 个混合喷嘴
- 1 个墙体密封元件
- 视型号而定：适当数量的管夹

### 尺寸:

- 应用范围：2 根  $\varnothing a$  7-10mm 的光缆或 1 根  $\varnothing a$  6 - 13mm 的光缆或 1 根  $\varnothing a$  12 - 16mm 的光缆
- 适用孔径  $\varnothing i$  : 20 mm
- 适用壁厚：100 mm 及以上

## 应用范围:

- DIN 18533 W1-E, DIN 18533 W2.1-E
- 防渗混凝土防水等级1, 防渗混凝土防水等级2

## 材料:

- 法兰：ABS
- 球形插入件：EPDM
- 密封带：泡沫橡胶
- 安装垫圈：PA
- 管夹：ABS

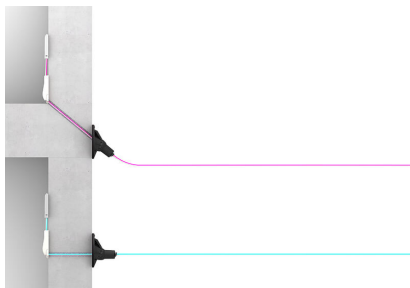
## 密封性:

- 气密和水密性最高1.0巴

## 特性

电缆/介质数量: 1  
适合介质管道Ø (mm): 12 - 16

## 图片



## 需要配件



打胶枪