

# 膜管式注入系统

用于带地下室的建筑物

## MIS90D 1x24-52+2x7 L SET

商品号: 3030300142, GTIN: 4052487114004



- 通用型建筑物引入装置，带膜管式注入系统，适用于所有常见墙体类型的钻孔
- 通过带窄缝的膜管可更好地控制树脂流出
- 同时密封电缆和通信两条管线

对所有电缆和电信管道进行可靠密封，无需使用密封套额外收缩。



图片可能与所选产品不完全一致

## 产品数据

### 优势:

- 快速安装，只需几分钟
- 无需按照DIN 18533标准重新密封地下室
- 采用分段圆环技术的密封套，确保灵活性

### 供货范围:

- 1个包装单位:
- 6个MIS 90，包括预装的密封管盖
- 6个墙孔盖环

### 尺寸:

- 适合墙体开孔 $\varnothing_i$  : 92 - 102mm

## 应用范围:

- DIN 18533 W1-E, DIN 18533 W2.1-E
- 防渗混凝土防水等级1, 防渗混凝土防水等级2

## 材料:

- 法兰, 支座, 密封管盖, 墙孔盖环, 膜管: EPDM
- 树脂注入软管: PE
- 管道: PVC-U
- 密封带: 丁基橡胶
- 不锈钢夹紧圈: V2A (AISI 304L)

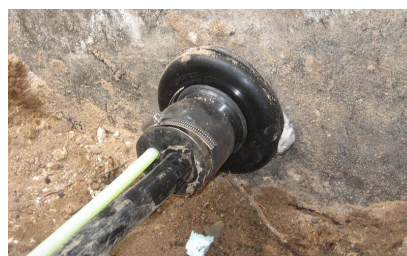
## 密封性:

- 气密和水密性最高1.0巴

## 特性

|                            |             |
|----------------------------|-------------|
| 电缆/介质总数:                   | 3           |
| 电缆/介质数量:                   | 1<br>2      |
| 适合介质管道 $\varnothing$ (mm): | 24-52<br>7  |
| 结构长度 (mm):                 | 1300        |
| 适合壁厚 (mm):                 | 900 - 1.200 |
| 包装单位:                      | 1           |

## 图片



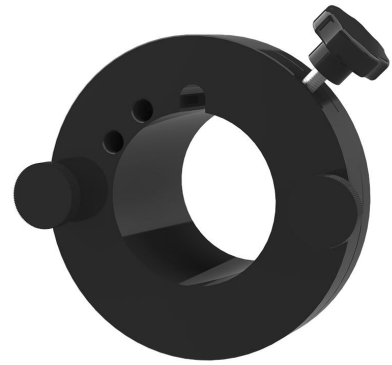
## 需要配件



双组分树脂M3000



打胶枪



快速夹紧装置