

# 穿墙套管和锥形穿线圈

用于在混凝土中固定

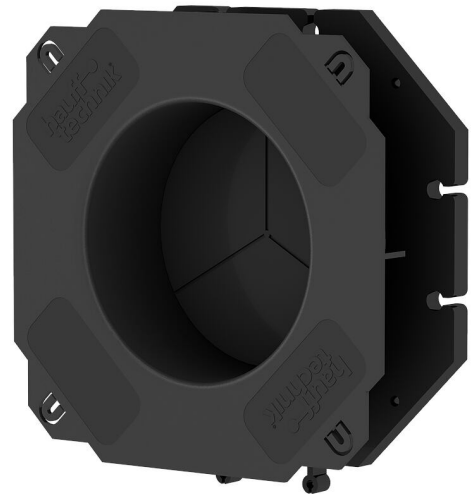
## BWS150/160

商品号: 827030150, GTIN: 4052487196031



- 通过框架插接系统形成组件，3个尺寸之间相互兼容
- 可通过现有的电缆保护管简单地按照现场墙壁厚度进行调整

与建筑模板齐平安装，用于标准环形密封装置。



图片可能与所选产品不完全一致

## 产品数据

### 优势:

- 使用锥形穿线圈，确保柔和穿电缆
- 混凝土固定之后即可使用盲板确保压力密闭
- 盲板由3个部分组成，可简单地从建筑物内侧敲入
- 外部法兰也可用于安装沥青厚质涂料（PMBC）

### 特性:

- 中间法兰作为止水条
- 用于固定在钢筋上的绑扎吊环
- 用于固定在建筑模板中的连接片

## 材料:

- ABS

## 密封性:

- 混凝土固定之后，气密和水密性最高可达1.0巴

## 特性

D1	150
(mm):	
D2	160
(mm):	
D3	250
(mm):	
D4	120
(mm):	

## 图片

