

# 内部密封的基本型号

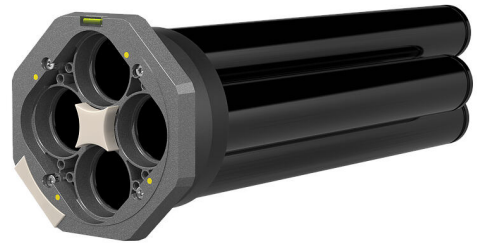
用于带地下室的建筑物

## MSH PolySafe GV1

商品号: 1560000000, GTIN: 4052487162678



- 内置密封性检查装置，可检查安装正确
- 带水平仪的前端板，确保安装正确
- 装有检查开口，可视觉检查安装情况



图片可能与所选产品不完全一致

气、水、电和电信的气密、水密型建筑物引入装置。本型号1，带有30毫米密封宽度的内部密封，安装在穿墙套管或防渗混凝土中。各类墙体和建筑物密封结构提供相应的外部密封件。

## 产品数据

### 优势:

- 对通过一个引入装置引入的所有供应管线进行密封
- 可连续连接保护管一直到达地产边界的总供应管道
- 按照不同的防水要求等级、施工方法和墙体结构，模块系统可提供合适的外部密封装置

### 供货范围:

- 内部密封的前端板
- 4个套管
- 测试阀（已预装）
- 可移动的水平仪（已预装）
- 8个自攻螺钉M8x45，用于管路密封



## 尺寸:

- 密封宽度：30mm
- 适合墙体开孔/穿墙套管Øi：199 - 203mm
- 最大壁厚：500mm（可按要求提供特殊长度）

## 特性:

- DVGW 认证
- 与管路密封元件以及一个或多个外部密封件（根据墙体类型和结构）配合使用
- 可与连接元件和穿线管系统组合

## 应用范围:

- DIN 18533 W1-E, DIN 18533 W2.1-E
- 防渗混凝土防水等级1, 防渗混凝土防水等级2

## 材料:

- 内部密封：玻璃纤维增强聚酰胺/EPDM
- 套管：PVC
- 螺钉：不锈钢V2A（AISI 304L）

## 密封性:

- 气密和水密性最高1.0巴
- 氢气密封

## 检验/标准:

- DVGW VP 601

## 图片

