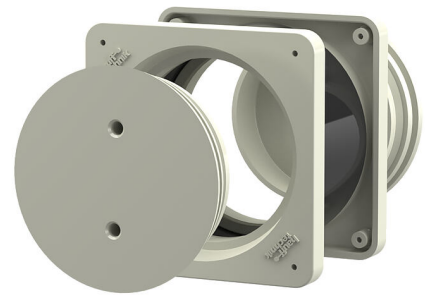


# 施工现场电源电缆穿入装置

用于变电站

BD

用于向变电站临时或紧急供电。过施工现场电源电缆穿入装置可以在施工期间将电缆从地上引入变电站。样可以使变电站的门保持关闭。



图片可能与所选产品不完全一致

## 产品数据

### 优势:

- 两端封闭，可立即使用
- 必须使用特殊工具才能打开，防止未经允许擅自打开
- 可简单装入建筑模板

### 供货范围:

- 2 个封闭盖

### 尺寸:

- 框架尺寸：120 x 120mm

### 材料:

- 连接框架：ABS
- 中间管：PVC

## 需要配件



铰接钩形扳手