

带有橡胶插塞接头的单侧填料密封装置

用于固定在混凝土中，连接光滑的电缆保护管

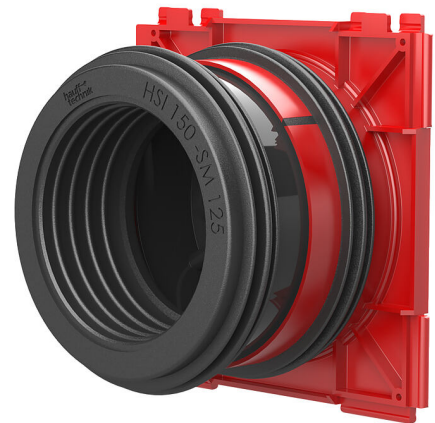
HSI150 1x1 GSM125/365

商品号: 3030303411, GTIN: 4052487223065



- 通过喷镀的3棱式密封件确保与混凝土之间的压力密封性。
- 壁厚120毫米起可供货（GSM 110和GSM 125）
- 品质标志：出厂时确保密封性。可检查不慎或未经允许打开封闭盖的情况

用于单侧连接电缆系统密封装置（内侧）以及连接电缆保护管（外侧）。



图片可能与所选产品不完全一致

产品数据

优势:

- 可进行系统密封装置的单侧连接，内置橡胶插塞接头，可连接光滑的电缆保护管
- 无需使用额外的连接管
- 由于使用压力密封的封闭盖，即使连接穿线管后也可绝对确保气密和水密性

供货范围:

- 压力密封的封闭盖

尺寸:

- 框架尺寸：220 x 220mm
- 中心距离：210mm，使用间隔架可将中心距离扩大到250mm



特性:

- FHRK 认证
- 建议使用间隔架HSI-AH 40，安装HSI150-GSM 160时使用

应用范围:

- 防渗混凝土防水等级1, 防渗混凝土防水等级2

材料:

- 填料密封装置：ABS和TPE的3棱式密封件
- 中间管：PVC
- 橡胶插塞接头：EPDM
- HSI150 GSM160/X的夹紧圈：W4
- 封闭盖：ABS和TPE密封件
- 管道盖：PE，接头塞：PVC

密封性:

- 气密和水密性最高0.5巴
- 氦气密封

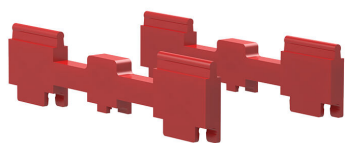
特性

适合壁厚
(mm): 365
: 125

图片



需要配件



间隔架