

# 单侧填料密封装置

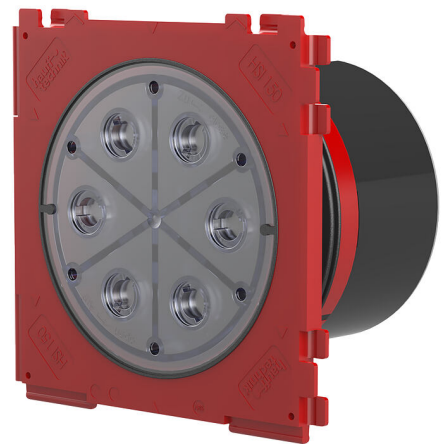
用于在混凝土中固定

## HSI150 K/X



- 对于70到150毫米的墙体厚度提供封闭盖和安全盖双重保护
- 通过喷镀的3棱式密封件确保与混凝土之间的压力密封性。
- 品质标志：出厂时确保密封性。可检查不慎或未经允许打开封闭盖的情况

用于电缆和电缆保护管的单侧气密、水密型系统密封连接，为以后使用创造最大的灵活性。



图片可能与所选产品不完全一致

## 产品数据

### 优势:

- 可进行系统密封装置连接（例如电缆保护管连接和电缆密封）
- 通过框架插接系统在现场形成组件

### 供货范围:

- 压力密封的封闭盖

### 尺寸:

- 框架尺寸：220 x 220mm
- 中心距离：210mm
- 最小壁厚：70mm



## 特性:

- FHRK 认证
- 可敲入的安全盖
- 即使取下封闭盖后，穿入装置仍然密封

## 应用范围:

- 防渗混凝土防水等级1, 防渗混凝土防水等级2

## 材料:

- 填料密封装置：ABS和TPE的3棱式密封件
- 带安全盖的中间管：壁厚大于150毫米时ABS或PVC
- 封闭盖：ABS和TPE密封件

## 密封性:

- 气密和水密性最高2.5巴
- 氦气密封

## 图片

