

## 双侧填料密封装置

用于在混凝土中固定

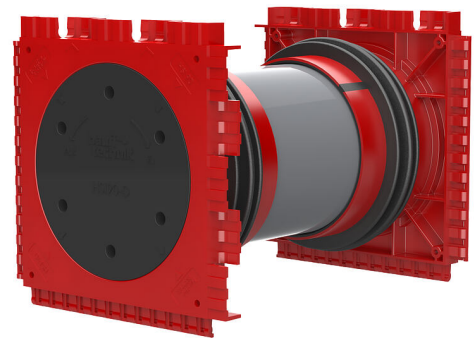
### HSI90 1x1 K2/250

商品号: 3030440663, GTIN: 4052487242080



- 通过喷镀的3棱式密封件确保与混凝土之间的压力密封性。

用于电缆和电缆保护管的双侧气密、水密型系统盖连接，为以后使用创造最大的灵活性。



图片可能与所选产品不完全一致

## 产品数据



### 优势:

- 可进行系统密封装置的双侧连接（例如电缆保护管连接和电缆密封）
- 通过框架插接系统形成组件，可工厂交货。

### 供货范围:

- 2个压力密封的封闭盖

### 尺寸:

- 框架尺寸：145 x 145mm（每个填料密封装置）
- 中心距离：135mm
- 最小壁厚：100mm

### 应用范围:

- 防渗混凝土防水等级1, 防渗混凝土防水等级2

## 材料:

- 填料密封装置：ABS和TPE的3棱式密封件
- 中间管：PVC
- 封闭盖：ABS，带EPDM密封件

## 密封性:

- 气密和水密性最高2.0巴
- 氦气密封

## 特性

适合壁厚  
(mm): 250

## 图片

