

# 双侧填料密封装置

用于在混凝土中固定

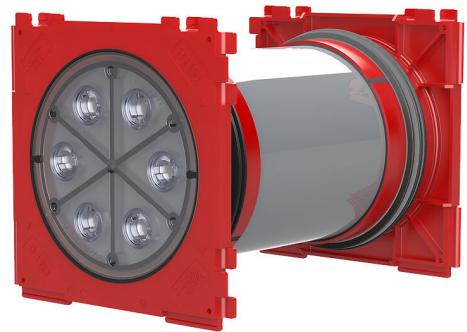
## HSI150 1x1 K2/300

商品号: 3030303178, GTIN: 4052487222846



- 通过喷镀的3棱式密封件确保与混凝土之间的压力密封性。
- 双侧品质标志：出厂时确保密封性。可检查不慎或未经允许打开封闭盖的情况

用于电缆和电缆保护管的双侧气密、水密型系统密封连接，为以后使用创造最大的灵活性。



图片可能与所选产品不完全一致

## 产品数据

### 优势:

- 可进行系统密封装置的双侧连接（例如电缆保护管连接和电缆密封）
- 通过框架插接系统形成组件，可工厂交货。

### 供货范围:

- 2个压力密封的封闭盖

### 尺寸:

- 框架尺寸：220 x 220mm（每个填料密封装置）
- 中心距离：210mm
- 最小壁厚：100mm



## 特性:

- FHRK 认证
- 针对 Da=160mm 的保护管连接件，我们建议在 HSI150 密封包装的包装成型制作中使用 HSI AH40 间隔件以扩大中心距离

## 应用范围:

- 防渗混凝土防水等级1, 防渗混凝土防水等级2

## 材料:

- 填料密封装置：ABS和TPE的3棱式密封件
- 中间管：PVC
- 封闭盖：ABS和TPE密封件

## 密封性:

- 气密和水密性最高2.5巴
- 氦气密封

# 特性

适合壁厚  
(mm): 300

## 图片

