

# 外部密封件模块6

用于建筑物单类管线引入基本型号1

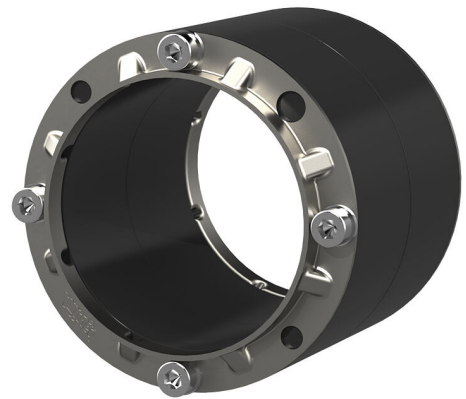
## ESH PolySafe M6

商品号: 1900400020, GTIN: 4052487051026



- 装有检查开口，可通过视觉和感觉进行安装检查

用于对双层墙/空心墙上的墙体开孔进行密封。过80毫米的密封宽度，模块6既可对双层墙/空心墙的混凝土模板，也可对现浇混凝土进行密封。这样可以防止水上升时进入双层墙和现浇混凝土之间的区域，进入墙体开孔。



图片可能与所选产品不完全一致

## 产品数据

### 优势:

- 安装简单快速

### 尺寸:

- 墙体开孔/穿墙套管 $\varnothing$ i : 99 - 103mm
- 密封宽度 : 80mm

### 应用范围:

- 防渗混凝土防水等级1, 防渗混凝土防水等级2

## 材料:

- 橡胶 : EPDM
- 压紧板 : 不锈钢V2A ( AISI 304L )
- 螺钉和垫圈 : 不锈钢V2A ( AISI 304L )