

# 建筑物单类引入装置MIS

带有膜管式注入系统

## MIS100D 1x58-64 Gas

商品号: 3030300100, GTIN: 4052487220224



- 通用型建筑物引入装置，带膜管式注入系统，适用于所有常见墙体类型的钻孔
- 通过带窄缝的膜管可更好地控制树脂流出



图片可能与所选产品不完全一致

## 产品数据

### 优势:

- 无需按照DIN 18533标准重新密封地下室

### 供货范围:

- 1个包装单位:
- 6个MIS 100/58-64

### 尺寸:

- 适合墙体开孔 $\varnothing_i$ : 99 - 103mm
- 适合壁厚: 从240到600mm

### 特性:

- DVGW 认证



## 应用范围:

- DIN 18533 W1-E, DIN 18533 W2.1-E
- 防渗混凝土防水等级1, 防渗混凝土防水等级2
- 适合Schuck和RMA生产的建筑物燃气组合式引入装置DN25
- 适合2个7毫米或10毫米微管

## 材料:

- 法兰部分、墙孔盖环、膜管：EPDM
- 树脂注入软管：PE
- 快速夹紧装置：ABS
- 密封带：丁基橡胶

## 密封性:

- 气密和水密性最高1.0巴

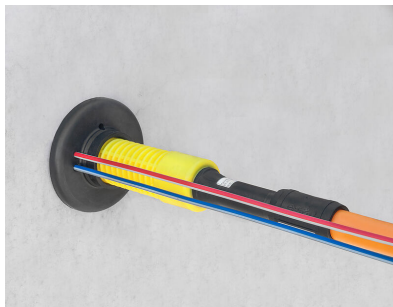
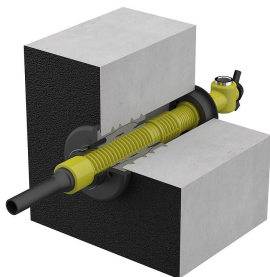
## 检验/标准:

- DVGW VP 601

## 特性

电缆/介质总数:	1
电缆/介质数量:	1
适合介质管道Ø (mm) :	58 - 64
适合壁厚 (mm):	240 - 600
包装单位:	6

## 图片



## 需要配件



打胶枪



快速夹紧装置MIS



墙孔盖环