

Råkomponent för multigenomföring sida vid sida

för byggnader utan källare

MSH Basic FUBO SR4 EBT

Artikelnr: 1551008600, GTIN: 4052487204804



- variabel höjdanpassning till nivån på det färdiga golvet
- enkel montering av ångspärren över klisterfläns

För gemensam dragning och tätning av alla matningsledningar (ström, vatten, telekommunikation, gas) genom basplattan. Kompletteras med separat spiralslangsystem, tätningsinsats och sektionstätningselement.



Bilden kan avvika från den valda produkten

FAKTA

Fördelar:

- Tätning av alla matningsledningar via en införing
- alla enheter dras separat
- genomgående skyddsörsanslutning fram till huvudförsörjningsledningarna vid tomtgränsen möjligt
- de enskilda förgreningarna kan placeras flexibelt
- de enskilda ramsegmenten kan klickas in i varandra

Leveransomfattning:

- 1 st. råkomponent med uppställningsanordning



Mått:

- Bredd: 216 mm
- Längd: 579 mm
- Höjd: 270 mm

Egenskaper:

- DVGW-certifierad
- kompletteras med flexibelt spiralslangsystem

Tillämpningar:

- DIN 18533 W1-E
- Vattentät betong med belastningsklass 1, Vattentät betong med belastningsklass 2

Material:

- Foderrörets ramsegment: ABS
- Uppställningsanordning: St37

Täthet:

- gas- och vattentät till 1,0 bar

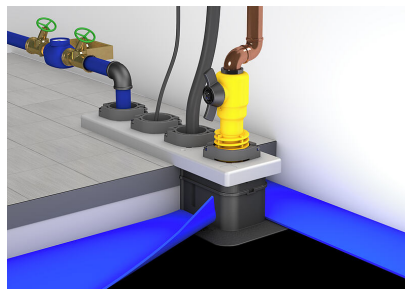
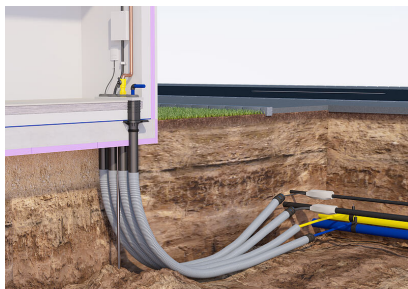
Prövningar/standarder:

- DVGW VP 601

EGENSKAPER

Artikel: Mehrsparten-Rohbauteil
Reihenanzordnung

BILDER



TILLBEHÖR KRÄVS



Spiralslangsystem



Tätningssats för obearbetad
komponent