

Insatsram

för isättning av HSI150-systemtätningar

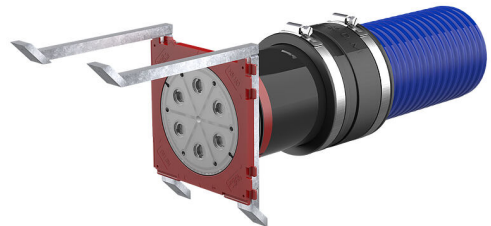
HSI150 1x6 KVB150 S45°

Artikelnr: 2125811017



- **Trycktäthet mot betong med påsprutad 3-ribbad gummipackning**

Insatsram för anslutning till Hateflex-spiralslang 14150. Kan antingen betonggjutas eller avslutas på jordsidan. Med extra HSI150-systemtätningar går det att täta från insatsramen vid tomrörsänden till kablarna.



Bilden kan avvika från den valda produkten

FAKTA

Fördelar:

- idealiska komponenter för genomföring i golvplattor
- mekaniskt stabil, elastisk anslutningsförbindning med systemmanschett
- enkelsidig anslutningsmöjlighet för systemtätning HSI150

Leveransomfattning:

- Hylsa med spännband
- Trycktätt blindlock

Tillämpningar:

- Vattentät betong med belastningsklass 1, Vattentät betong med belastningsklass 2

Material:

- Insatsram: ABS
- 3-ribbad gummipackning: TPE
- Manschett: EPDM
- Spännband: W4
- Förlängningsrör: PVC

Täthet:

- gas- och vattentät till 2,5 bar

EGENSKAPER

: 45