

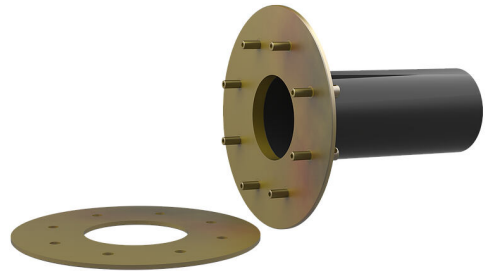
# Galvaniserat foderrör med fast/lös fläns

för betonggjutning av tätskikt i bitumen/plastmaterial

FLFE1x150/400 DIN18533 St-FVZ

Artikelnr: 3030453927, GTIN: 4052487242622

För betonggjutning eller inmurning i väggar, innertak eller golv.



Bilden kan avvika från den valda produkten

## FAKTA

### Fördelar:

- flexibel anpassning av vägg tjocklek genom hölje av plast
- formsättningsnära installation

### Leveransomfattning:

- Hölje med fast/lös fläns
- Fästelement för betong
- Bultar och muttrar
- 2 st. blindlock

### Mått:

- för vägg tjocklekar upp till 500 mm
- Konstruktion i enlighet med DIN 18533 omfattar: delar under mark
- Fast standardfläns  $\varnothing a$  motsvarar respektive hölje  $\varnothing i$  + ca 330 mm (vid en genomgång)

### Tillämpningar:

- DIN 18533 W2.1-E, DIN 18533 W2.2-E

## Material:

- Hölje med fast/lös fläns: galvaniserat stål
- Hölje: plast PVC-U
- Blindlock: PE
- Bultar och muttrar: galvaniserat stål

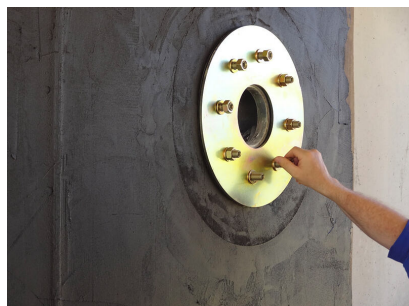
## Täthet:

- gas- och vattentät

## EGENSKAPER

Foderrör $\varnothing_i$ (mm) D1:	150
Fast fläns $\varnothing$ (mm) D2:	475
Lös fläns $\varnothing$ (mm) D3:	465
Foderrör vägg tjocklek (mm) S:	2
Vägg tjocklek (mm):	400

## BILDER



## TILLBEHÖR KRÄVS



Gummipackningar