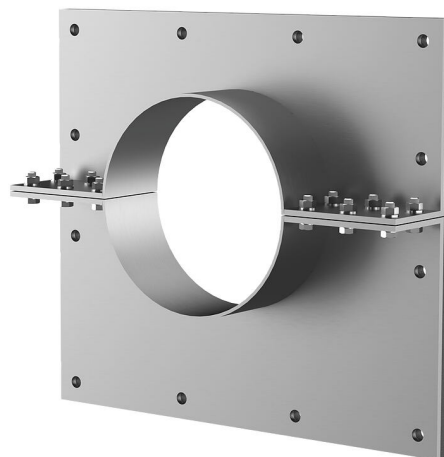


delad fläns i rostfritt stål

för pluggning i efterhand

FAG A2

För fastpluggning via befintliga ursparningar/öppningar i väggar eller golvplattor fram till redan utlagda medialedningar.



Bilden kan avvika från den valda produkten

FAKTA

Fördelar:

- delat utförande för redan dragna medialedningar
- specialutföranden kan tillverkas utifrån kundens önskemål
- kan även levereras med flera genomgångar och olika diametrar

Leveransomfattning:

- Fläns i rostfritt stål
- Yttätning
- Fästelement

Mått:

- Mått för standardfläns Øa resp. □Aa motsvarar det aktuella foderröret Øi + ca 150 mm (vid en genomgång, detaljuppgifter i prospektet)
- Standard – övre längd: 80 mm

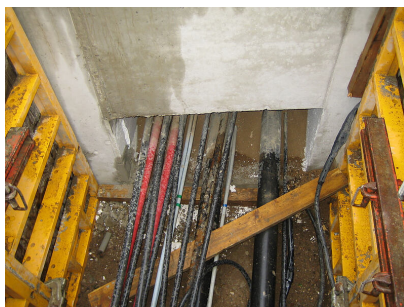
Tillämpningar:

- DIN 18533 W1-E, DIN 18533 W2.1-E
- Vattentät betong med belastningsklass 1, Vattentät betong med belastningsklass 2

Material:

- Fläns: Rostfritt stål V2A (AISI 304L) eller V4A (AISI 316L)
- Yttätning: EPDM
- Fästelement: Rostfritt stål V4A (AISI 316L)

BILDER



TILLBEHÖR KRÄVS



Tätningssmassa EGO