

Membraninjekteringssystem

för byggnader med källare

MIS60D 1x12-18 BL1300 Set10

Artikelnr: 3030391741, GTIN: 4052487230735



- **Universal-husinföring med membraninjekteringssystem för borrhåll i de vanligaste väggtyperna**
- **kontrollerat hartsflöde med slitsad membranslang**
- **tätningssläppar ger skonsam tätning av medialedningar**



Bilden kan avvika från den valda produkten

För befintliga byggnader med källare för tillförlitlig tätning av standardvattenledningar.

FAKTA

Fördelar:

- Snabb montering på några minuter
- ingen återställning av källartätningen enligt DIN 18533 krävs
- variabel förläggning med olika tätningsinsatser

Leveransomfattning:

- 1 förpackningsenhet:
- 10 st. MIS 60D inklusive förmonterad tätningsinsats
- 10 st. väggavslutselement (endast med kommunikationsvariant)
- 10 st. väggavslutsrosetter (endast med strömvariant)
- 10 st. 2-komponentsharts RESINATOR, 150 ml
- 1 st. snabbspänningsanordning MIS 60-SVS



Mått:

- för kärnborrningar Ø: 62–65 mm
- för väggthjocklekar: mellan 200 och 1 200 mm

Tillämpningar:

- DIN 18533 W1-E, DIN 18533 W2.1-E
- Vattentät betong med belastningsklass 1, Vattentät betong med belastningsklass 2

Material:

- Fläns, tätningsinsats, motverkande lager och adapter. EPDM
- Tätningsband: Butyl
- Slang för hartspåfyllning: PE
- Vägglutsrosett: PE
- Rör: PVC-U
- Vägglutselement: flamsäker polykarbonat
- Snabbspänningsanordning: glasfiberförstärkt polyamid/ABS

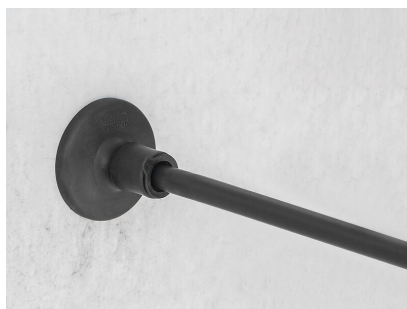
Täthet:

- gas- och vattentät till 1,0 bar
- radontät

EGENSKAPER

Antal kablar/medium:	1
lämpligt för medielednings-Ø (mm):	12 - 18
Konstruktionslängd (mm):	1300
Väggthjocklek (mm):	900 - 1.200

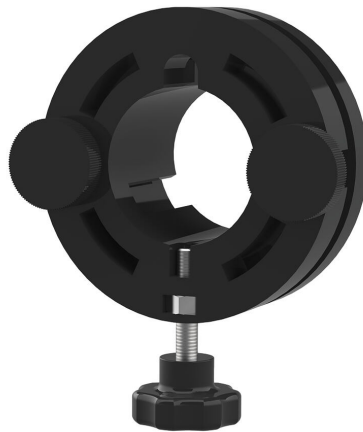
BILDER



TILLBEHÖR KRÄVS



Patronpistol



Snabbspänningsanordning