

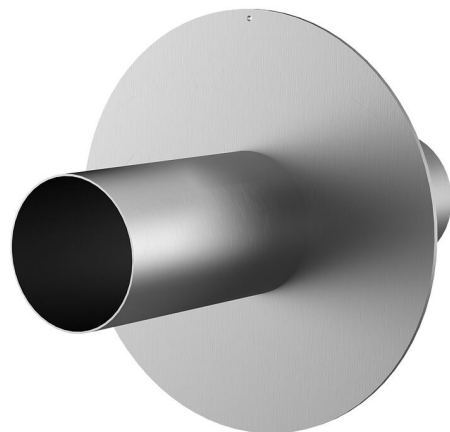
# Foderrör i rostfritt stål med mellanfläns

## för ingjutning i betong

FUM1x1000/125/125 A2

Artikelnr: 912520250, GTIN: 4052487022422

Mellanflänsen fungerar som en vattenspärr och ger en friktionslöst anslutning.



Bilden kan avvika från den valda produkten

## FAKTA

### Fördelar:

- enkel montering i gjutform
- Kan även levereras med flera genomgångar och olika diametrar, vilket ger en kompakt konstruktion

### Leveransomfattning:

- försedda med blindlock på båda sidorna

### Mått:

- Fläns  $\varnothing$ a motsvarar det aktuella foderröret  $\varnothing$ i + ca 210 mm (vid en genomgång, detaljuppgifter i prospektet)



## Egenskaper:

- FHRK-certifierad

## Tillämpningar:

- Vattentät betong med belastningsklass 1, Vattentät betong med belastningsklass 2

## Material:

- Foderrör: Rostfritt stål V2A (AISI 304L) eller V4A (AISI 316L)
- Blindlock: PE

## Täthet:

- gas- och vattentät

## EGENSKAPER

Foderrör Ø(mm):	1000
Flänsyttermått (mm):	1208
Foderrör vägg tjocklek (mm) S:	4
Längd (mm):	250