

Foderrör med kabeltratt

för ingjutning i betong

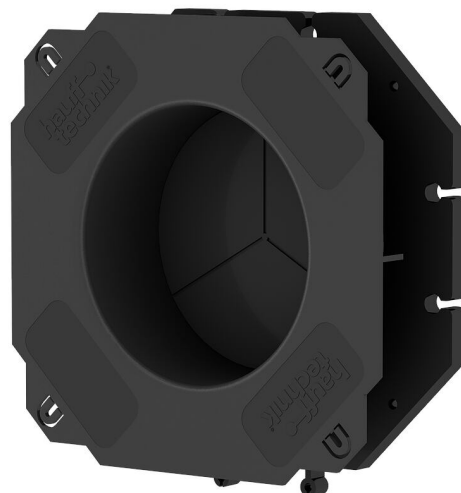
BWS150/160

Artikelnr: 827030150, GTIN: 4052487196031



- **Paketbildning med raminsatssystem – kompatibel mellan alla tre storlekar**
- **Enkel anpassning till väggjockleken på plats genom befintliga kabelskyddsrör**

För formsättningsnära installation och användning med presstätningar i standardutförande.



Bilden kan avvika från den valda produkten

FAKTA

Fördelar:

- Med kabeltratt som skyddar kabeln vid införingen
- Blindskiva för trycktät förslutning redan efter cementeringen
- Tredelad blindplåt som är enkel att slå in från byggnadens insida
- Ytterflänsen kan även utnyttjas för beläggning med bitumen (PMBC)

Egenskaper:

- Mittfläns som vattenspärr
- Nagningsöglor för fastsättning i armeringen
- Spikbleck för enkel fastsättning i formen

Material:

- ABS

Täthet:

- gas- och vattentät till 1,0 bar direkt efter ingjutning i betong

EGENSKAPER

D1	150
(mm):	
D2	160
(mm):	
D3	250
(mm):	
D4	120
(mm):	

BILDER

