

# Foderrör med kabeltratt

## för ingjutning i betong

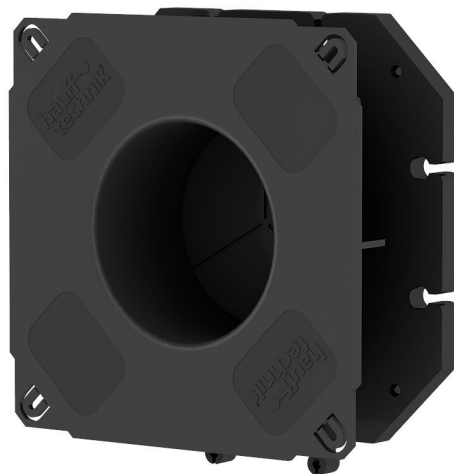
### BWS100/110

Artikelnr: 827030100, GTIN: 4052487196024



- **Paketbildning med raminsatssystem – kompatibel mellan alla tre storlekar**
- **Enkel anpassning till väggjockleken på plats genom befintliga kabelskyddsrör**

För formsättningsnära installation och användning med presstätningar i standardutförande.



Bilden kan avvika från den valda produkten

## FAKTA

### Fördelar:

- Med kabeltratt som skyddar kabeln vid införingen
- Blindskiva för trycktät förslutning redan efter cementeringen
- Tredelad blindplåt som är enkel att slå in från byggnadens insida
- Ytterflänsen kan även utnyttjas för beläggning med bitumen (PMBC)

### Egenskaper:

- Mittfläns som vattenspärr
- Näjningsöglor för fastsättning i armeringen
- Spikbleck för enkel fastsättning i formen

### Material:

- ABS

## Täthet:

- gas- och vattentät till 1,0 bar direkt efter ingjutning i betong

## EGENSKAPER

D1	100
(mm):	
D2	110
(mm):	
D3	200
(mm):	
D4	120
(mm):	

## BILDER

