

# Enkel genomföring ZAPPO

## för byggnader med källare

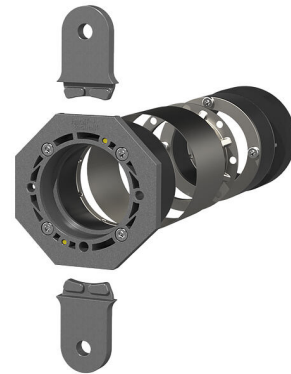
### ESH PolySafe VT75

Artikelnr: 1910010000, GTIN: 4052487165303



- **inga anläggningsarbeten på tomten**
- **genomgående, gastätt tomrörssystem**

För tillförlitlig tätning av områdena gas, dricksvatten, el respektive telekommunikation. För detta ändamål byggs en genomgående tomrörslinje upp från byggnadens källare och fram till tomtröskanten med hjälp av en jordförflyttningsraket.



Bilden kan avvika från den valda produkten

## FAKTA

### Fördelar:

- kan monteras helt från byggnadens insida
- optimal användning vid överbyggd eller svårtillgänglig husanslutningsledning
- lämpligt för alla sektioner
- Kan användas för att jämna ut ojämna kontaktytor tillsammans med stödrör

### Leveransomfattning:

- 8-kantigt invändigt tätningsselement
- Tätningsinsats utvändigt, med injekteringsslang
- Skumgummiring
- Centreringsring
- 2 st. sexkantskruvar M8x35 och underläggsbrickor för sektionstätning
- 2 st. förvriddningsskydd
- 2 st. självborrande skruvar M8x45 för sektionstätning



## Mått:

- Kärnborrning: Øi 99–103 mm
- Matningsrör: Øa 75 mm

## Egenskaper:

- DVGW-certifierad
- för husinföringskombinationer till gas av märket Schuck (DN25, 32, 40) och RMA (DN25)

## Tillämpningar:

- DIN 18533 W1-E
- Vattentät betong med belastningsklass 1, Vattentät betong med belastningsklass 2

## Material:

- Frontplatta och förvridningsskydd: Glasfiberförstärkt polyamid
- Gummi: EPDM
- bakre pressring och yttre tätningselement: Rostfritt stål V2A (AISI 304L)
- Centreringsring: Rostfritt stål V2A (AISI 304L)
- Skruvar: Rostfritt stål V2A (AISI 304L)
- Skruvar: Rostfritt stål V2A (AISI 304L)

## Täthet:

- gas- och vattentät till 1,0 bar

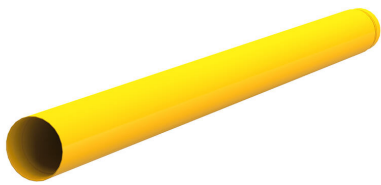
## Prövningar/standarder:

- DVGW VP 601

## BILDER



# TILLBEHÖR KRÄVS



ZAPPO-mätningsrör



ZAPPO-mätningsrör



Monteringslåda ZAPPO



2-komponentharts iM3000