

Plastfläns

för pluggning i efterhand

HSI150 DFK

Artikelnr: 2118010022, GTIN: 4052487162555



- med inbyggt vattenpass
- beprövad lösning för användning i tätningssystem för nygjuten betong

För pluggning i efterhand via kärnborringar eller fastskruvning på byggnader. Möjliggör gas- och vattentäta anslutningar av systemtätningar för kabel- eller kabelskyddsror.



Bilden kan avvika från den valda produkten

FAKTA

Fördelar:

- möjlighet att ansluta systemtätning (t.ex. kabelskyddsroresanslutning och kabeltätning)
- Montering på containerväggar möjligt
- formpressad yttätning

Leveransomfattning:

- Fästelement inklusive tätningssring
- Yttätning, 6 mm tjock

Mått:

- Längd × bredd: 235 × 235 mm
- Rekommenderat centrumavstånd för kärnbrorningar: 250 mm
- Kärnbrorningar max-Ø: 150 mm
- Väggens konstruktion inklusive yttätning: 63 mm

Tillämpningar:

- DIN 18533 W1-E, DIN 18533 W2.1-E
- Vattentät betong med belastningsklass 1, Vattentät betong med belastningsklass 2

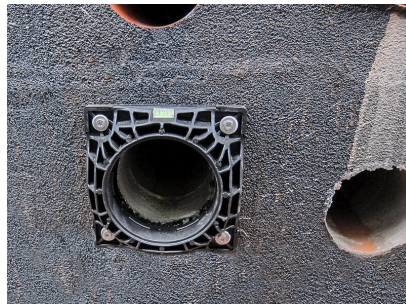
Material:

- Fläns: glasfiberförstärkt polyamid
- Yttätning: EPDM
- Fästelement: Rostfritt stål V4A (AISI 316L)

Täthet:

- gas- och vattentät till 2,5 bar

BILDER



TILLBEHÖR KRÄVS



Tätningssmassa EGO