

# Enkel insatsram med plugginanslutning av gummi

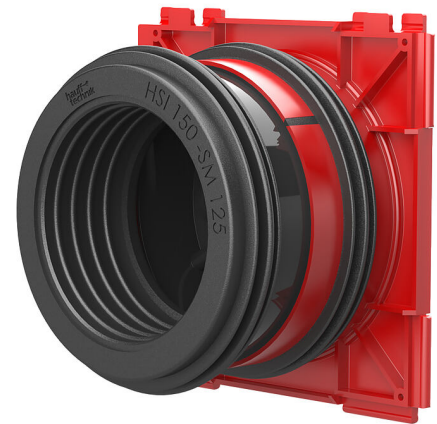
för betonggjutning och anslutning av släta kabelskyddsror

2120204221



- Trycktätthet mot betong med påsprutad 3-ribbad gummipackning

- kan levereras från väggdjocklekar på 120 mm (GSM 110 onch GSM 125)
- Kvalitetsmärkning: Täthet från fabrik. Kontrollmöjlighet vid oavsiktligt eller obehörigt öppnande av blindlocket



För enkelsidig anslutning av systemtätningar för kablar (insidan) samt anslutning av kabelskyddsror (utsidan).

Bilden kan avvika från den valda produkten

## FAKTA

### Fördelar:

- möjlighet att ansluta systemtätning samt integrerad plugginanslutning av gummi för anslutning av släta kabelskyddsror på ena sidan
- inga extra röranslutningskomponenter krävs
- absolut gas- och vattentät även efter slutförd tomrörsanslutning med ett trycktätt blindlock

### Leveransomfattning:

- Trycktätt blindlock



## Mått:

- Rammått: 220 × 220 mm
- Centrumavstånd: 210 mm, förstoring av centrumavståndet till 250 mm med avståndshållare

## Egenskaper:

- FHRK-certifierad
- användning av avståndshållare HSI-AH 40 rekommenderas, vid HSI150-GSM 160 ska den användas

## Tillämpningar:

- Vattentät betong exponeringsklass 1 och 2

## Material:

- Insatsram: ABS med 3-ribbad gummipackning i TPE
- Mellanrör: PVC
- Plugginanslutning av gummi: EPDM
- Spännband för HSI150 GSM160/X: W4
- Blindlock: ABS med tätning i TPE
- Rörlock: PE och hylspluggar: PVC

## Täthet:

- gas- och vattentät till 0,5 bar
- radontät

# EGENSKAPER

Vägg tjocklek  
(mm): 140

## BILDER



# TILLBEHÖR KRÄVS



Avståndshållare