

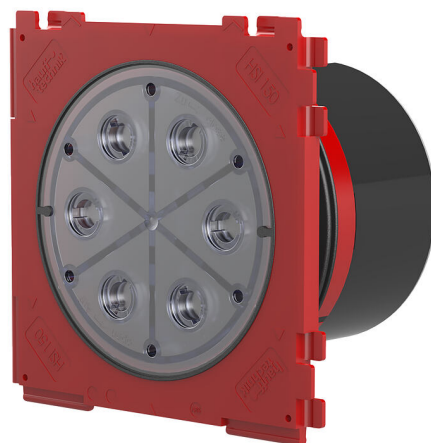
# Enkel insatsram

för ingjutning i betong

HSI150 K/X



- **Dubbel säkerhet tack vare blind- och säkerhetslock vid vägg tjocklekar mellan 70 och 150 mm**
- **Trycktät mot betong med påsprutad 3-ribbad gummipackning**
- **Kvalitetsmärkning: Täthet från fabrik. Kontrollmöjlighet vid oavsiktligt eller obehörigt öppnande av blindlocket**



För enkelsidiga gas- och vattentäta anslutningar av systemtätningar för kablar eller kabelskyddsrör och stor flexibilitet vid senare användning.

Bilden kan avvika från den valda produkten

## FAKTA

### Fördelar:

- möjlighet att ansluta systemtätning (t.ex. kabelskyddsrörsanslutning och kabeltätning)
- Kan levereras som paket med raminstickssystem på plats

### Leveransomfattning:

- Trycktätt blindlock

### Mått:

- Rammått: 220 × 220 mm
- Centrumavstånd: 210 mm
- Minsta vägg tjocklek: 70 mm



## Egenskaper:

- FHRK-certifierad
- Säkerhetslock för islagning
- Genomföringen förblir tät även efter det att blindlocket tas bort

## Tillämpningar:

- Vattentät betong med belastningsklass 1, Vattentät betong med belastningsklass 2

## Material:

- Insatsram: ABS med 3-ribbad gummipackning i TPE
- Mellanrör med säkerhetslock: ABS resp. PVC från en vägg tjocklek > 150 mm
- Blindlock: ABS med tätning i TPE

## Täthet:

- gas- och vattentät till 2,5 bar
- radontät

## BILDER

