

Dubbel insatsram

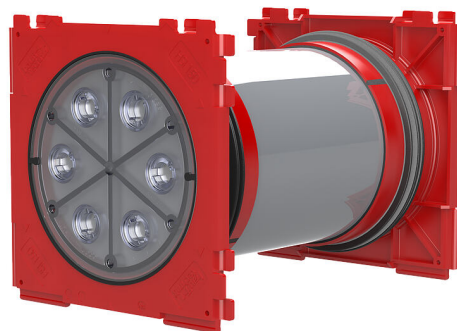
för ingjutning i betong

HSI150 K2/X



- Trycktäthet mot betong med påsprutad 3-ribbad gummipackning
- dubbelsidig kvalitetsmärkning: Täthet från fabrik. Kontrollmöjlighet vid oavsiktligt eller obehörigt öppnande av blindlocket

För dubbelsidig gas- och vattentät anslutning av systemtätningar för kablar och kabelskyddsrör och maximal flexibilitet vid senare användning.



Bilden kan avvika från den valda produkten

FAKTA

Fördelar:

- möjlighet att ansluta systemtätning (t.ex. kabelskyddsrörsanslutning och kabeltätning) på båda sidor
- Finns som paket med raminstickssystem, kan levereras från fabrik

Leveransomfattning:

- 2 trycktäta blindlock

Mått:

- Rammått: 220 × 220 mm (per insatsram)
- Centrumavstånd: 210 mm
- Minsta vägg tjocklek: 100 mm



Egenskaper:

- FHRK-certifierad
- För skyddsrörsanslutning Dy=160 mm och användning av HSI150-tätningar rekommenderar vi även avståndshållare HSI AH40 för att bibehålla axelavståndet

Tillämpningar:

- Vattentät betong med belastningsklass 1, Vattentät betong med belastningsklass 2

Material:

- Insatsram: ABS med 3-ribbad gummipackning i TPE
- Mellanrör: PVC
- Blindlock: ABS med tätning i TPE

Täthet:

- gas- och vattentät till 2,5 bar
- radontät

BILDER

