

# Yttre tätningselement modul 6

för multigenomföring för fjärrvärme i byggnader, grundutförande 1

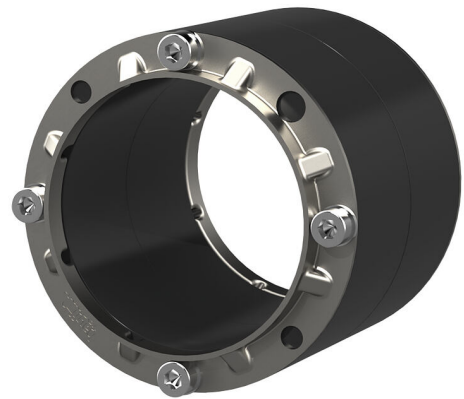
## ESH PolySafe M6

Artikelnr: 1900400020, GTIN: 4052487051026



- **optisk och haptisk monterings säkerhet**  
**tack vare inbyggd kontrollöppning**

För tätning i kärnboringar vid dubbla väggar/elementväggar. Tack vare tätningsområdet på 80 mm tätar modul 6 både betongformsättningen till dubbla vägar/elementväggar samt lokalt gjuten betong. Detta motverkar att stigande vatten i området mellan väggelement och färsk betong hamnar i kärnboringen.



Bilden kan avvika från den valda produkten

## FAKTA

### Fördelar:

- Enkel och snabb montering

### Mått:

- Kärnboring/foderrör Øi: 99-103 mm
- Tätningsområde: 80 mm

### Tillämpningar:

- Vattentät betong med belastningsklass 1, Vattentät betong med belastningsklass 2

## Material:

- Gummi: EPDM
- Pressplattor: Rostfritt stål V2A (AISI 304L)
- Skruvar och underläggsbrickor: Rostfritt stål V2A (AISI 304L)