

Yttre tätningselement modul 6

för multigenomföring för fjärrvärme i byggnader, grundutförande 1

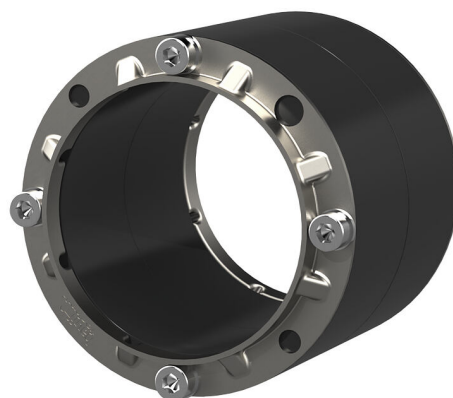
ESH PolySafe M6

Artikelnr: 1900400020, GTIN: 4052487051026



- **optisk och haptisk monteringssäkerhet**
tack vare inbyggd kontrollöppning

För tätning i kärnborrningar vid dubbla väggar/elementväggar. Tak vare tätningsområdet på 80 mm tätar modul 6 både betongformsättningen till dubbla vägar/elementväggar samt lokalt gjuten betong. Detta motverkar att stigande vatten i området mellan väggelement och färsk betong hamnar i kärnborrningen.



Bilden kan avvika från den valda produkten

FAKTA

Fördelar:

- Enkel och snabb montering

Mått:

- Kärnborrning/foderrör Øi: 99–103 mm
- Tätningsområde: 80 mm

Tillämpningar:

- Vattentät betong med belastningsklass 1, Vattentät betong med belastningsklass 2

Material:

- Gummi: EPDM
- Pressplattor: Rostfritt stål V2A (AISI 304L)
- Skruvar och underläggsbrickor: Rostfritt stål V2A (AISI 304L)