

# Jordningsgenomföring

## Med kopplingskarvjärn och kryssklämma

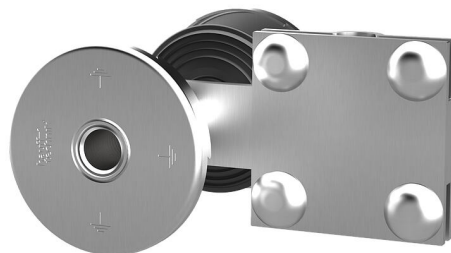
### HEA PK M12/365

Artikelnr: 1700030365, GTIN: 4052487136617



- **patenterad vridsäkring genom särskild kontur hos kontaktskivan**

För formsättningsnära installation i vattentät betong. Vid den dubbelsidiga gången i ledarkärnan kan inre och yttre jordanslutningar utföras. Via ett skarvjärn med kryssklämma kan en jordanslutning skapas i väggen.



Bilden kan avvika från den valda produkten

## FAKTA

### Fördelar:

- Tät mot betong tack vare vattenspärr
- dubbelsidig, vattentät anslutningsgänga (blindhål)
- beständig mot korrosion

### Leveransomfattning:

- Kryssklämma för anslutning av förstärkning/fundament
- Formsättningsskivor med 4 spikhål

### Mått:

- Ledarkärna: rund, Ø 25 mm
- Ledarkärnanslutning: med gängad bult M16
- Kontaktskiva: Ø 72 mm

### Tillämpningar:

- Vattentät betong med belastningsklass 1, Vattentät betong med belastningsklass 2

## Material:

- Ledarkärna och kontaktskivor: Rostfritt stål V4A (AISI 316L)
- Anslutning av ledarkärna: St37, galvaniserat
- Vattenspärr: NBR
- Formsättningsskivor: PE
- Kopplingsskarvjärn med kryssklämma: St37

## Prövningar/standarder:

- DIN 18014
- DIN EN 62305-3
- VDE 0185-305-3 (med blixtskyddstillämpning)

## EGENSKAPER

Väggdjocklek (mm): 365

Gängad anslutning: M12

## BILDER

