

Jordningsgenomföring

Med kopplingskarvjärn och kryssklämma

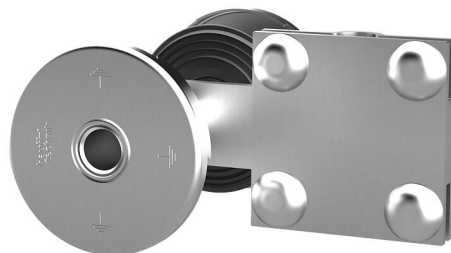
HEA PK M16/500

Artikelnr: 1700031500, GTIN: 4052487136723



- **patenterad vridsäkring genom särskild kontur hos kontaktskivan**

För formsättningsnära installation i vattentät betong. Vid den dubbelsidiga gången i ledarkärnan kan inre och yttre jordanslutningar utföras. Via ett skarvjärn med kryssklämma kan en jordanslutning skapas i väggen.



Bilden kan avvika från den valda produkten

FAKTA

Fördelar:

- Tät mot betong tack vare vattenspärr
- dubbelsidig, vattentät anslutningsgänga (blindhål)
- beständig mot korrosion

Leveransomfattning:

- Kryssklämma för anslutning av förstärkning/fundament
- Formsättningsskivor med 4 spikhål

Mått:

- Ledarkärna: rund, Ø 25 mm
- Ledarkärnanslutning: med gängad bult M16
- Kontaktskiva: Ø 72 mm

Tillämpningar:

- Vattentät betong med belastningsklass 1, Vattentät betong med belastningsklass 2

Material:

- Ledarkärna och kontaktskivor: Rostfritt stål V4A (AISI 316L)
- Anslutning av ledarkärna: St37, galvaniserat
- Vattenspärr: NBR
- Formsättningsskivor: PE
- Kopplingsskarvjärn med kryssklämma: St37

Prövningar/standarder:

- DIN 18014
- DIN EN 62305-3
- VDE 0185-305-3 (med blixtskyddstillämpning)

EGENSKAPER

Väggdjocklek (mm): 500

Gängad anslutning: M16

BILDER

