

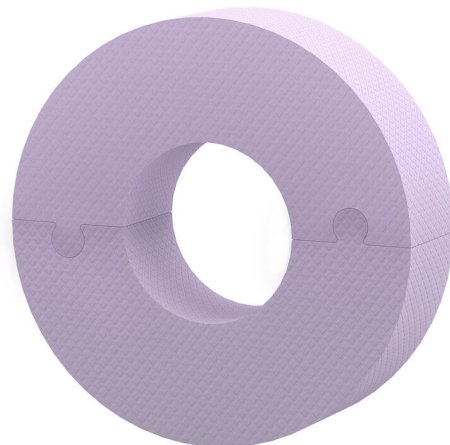
Isolerskiva modul 3

för multigenomföring för fjärrvärme i byggnader, grundutförande 1

ESH PolySafe M3

Artikelnr: 1900400050, GTIN: 4052487051064

För användning i befintlig perimeterisolering, kombinerad med utvändigt ESH-tätningselement modul 2, modul 5 eller modul 6.



Bilden kan avvika från den valda produkten

FAKTA

Fördelar:

- Återställning av värmeisoleringen
- Enkel och snabb montering
- mekaniskt skydd av byggnadstättningen

Mått:

- Øa: 180 mm
- Isoleringens tjocklek: 50 mm

Material:

- Styrodur (EPS)