

Uvodnica

Za namestitev sistemskih tesnil HSI150

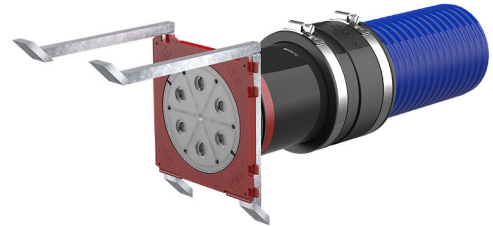
HSI150 1x4 KVB150 S45°

Št. artikla: 2125811015



- **Tlačna zatesnitev na beton z nalitim 3-robnim tesnilom**

Uvodnica za priključitev na spiralno cev Hateflex 14150. Za vbetoniranje ali zaključek na strani zemlje. Z dodatnimi sistemskimi tesnili HSI150 je mogoče na koncu prazne cevi izvesti zatesnitev od uvodnice proti kablom.



Slika se lahko razlikuje od izbranega izdelka

DEJSTVA

Prednosti:

- Idealna rešitev za uvode skozi talno ploščo
- Mehansko stabilna in elastična povezava priključka s sistemsko manšeto
- Možnost enostranske priključitve sistemske zatesnitve HSI150

Obseg dobave:

- Manšeta z napenjalnimi trakovi
- Tlačno zatesnjen slepi pokrov

Področje uporabe:

- Vodotesni beton – razred obremenitve 1, Vodotesni beton – razred obremenitve 2

Material:

- Uvodnica: ABS
- 3-robno tesnilo: TPE
- Manšeta: EPDM
- Vpenjalni trakovi: W4
- Cevni podaljšek: PVC

Tesnjenje:

- plino- in vodotesno do 2,5 bar

LASTNOSTI

: 45