

Membranski vbrizgovalni sistem

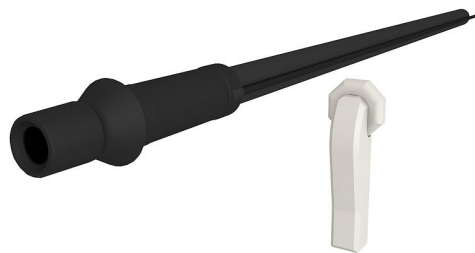
za stavbe s kletjo

MIS60ND 4x5-7 BL1300 Set10

Št. artikla: 3030380186, GTIN: 4052487229692



- **Ni potrebe po kopanju po zemljišču**
- **Univerzalni hišni uvod z membranskim vbrizgovalnim sistemom za izvrtine v najpogostejše uporabljene vrste sten**
- **Nadzorovano uhajanje smole skozi membransko cev z režo**



Slika se lahko razlikuje od izbranega izdelka

Za zanesljivo zatesnitev cevi Micropipe/kablov s steklenimi vlakni, telekomunikacijskih vodov ali električnih kablov. Uporabno za rakete za podboje brez usmerjanja.

DEJSTVA

Prednosti:

- Blaga zatesnitev vodov za medije s tesnilnimi robovi
- Različne možnosti uporabe z več vnaprej sestavljenimi tesnilnimi vložki

Obseg dobave:

- 1 enota pakiranja:
- 10 kosov MIS 60-ND
- 10 kosov zaključnih stenskih rozet (samo pri različici z elektriko)
- 10 kosov 2-komponentne smole iM3000
- 10 kosov 2-komponentne smole RESINATOR, 150 ml
- 1 kos hitrovpnenjalne naprave MIS 60-SVS
- 1 kos čistilna krtača za izvrtino MIS REB

Mere:

- Za izvrtine Ø: od 62 do 65 mm
- Za debeline sten: od 200 do 1200 mm

Področje uporabe:

- DIN 18533 W1-E
- Vodotesni beton – razred obremenitve 1, Vodotesni beton – razred obremenitve 2

Material:

- Prirobnica, tesnilni vložek in ležišče: EPDM
- Cev za polnjenje s smolo: PE
- Zaključni stenski element: polikarbonat »negorljivo«
- Cev: PVC-U
- Zaključna stenska rozeta: PE
- Hitrovpensalna naprava: s steklenimi vlakni ojačan poliamid/ABS

Tesnjenje:

- plino- in vodotesno do 1,0 bar

LASTNOSTI

Število kablov/medij:	4
Primerno za Ø voda za medij (mm):	5 - 7
Dolžina (mm):	1300
Debelina stene (mm):	200 - 1.200