

Membranski vbrizgovalni sistem za stavbe s kletjo

MIS40D 2x5-7 BL1300 Set10

Št. artikla: 3030391736, GTIN: 4052487230681



- **Univerzalni hišni uvod z membranskim vbrizgovalnim sistemom za izvrtine v najpogosteje uporabljene vrste sten**
- **Nadzorovano uhajanje smole skozi membransko cev z režo**
- **Blaga zatesnitev vodov za medije s tesnilnimi robovi**



Slika se lahko razlikuje od izbranega izdelka

Za zanesljivo zatesnitev kablov s steklenimi vlakni in telekomunikacijskih vodov.

DEJSTVA

Prednosti:

- Hitra vgradnja v nekaj minutah
- Ni potrebna vnovična zatesnitev kleti po standardu DIN 18533

Obseg dobave:

- 1 enota pakiranja:
- 10 kosov MIS40
- 10 kosov zaključnih stenskih elementov
- 10 kosov 2-komponentne smole RESINATOR, 150 ml
- 1 kos hitrovpenjalne naprave MIS 40-SVS

Mere:

- Za izvrtine s \varnothing n: od 40 do 50 mm

Področje uporabe:

- DIN 18533 W1-E, DIN 18533 W2.1-E
- Vodotesni beton – razred obremenitve 1, Vodotesni beton – razred obremenitve 2

Material:

- Prirobnica in ležišče: EPDM
- Cev za polnjenje s smolo: PE
- Tesnilni trak: butil
- Cev: PVC-U
- Zaključni stenski element: polikarbonat »negorljivo«
- Hitrovpensalna naprava: ABS

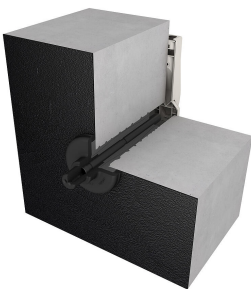
Tesnjenje:

- plino- in vodotesno do 1,0 bar

LASTNOSTI

Število kablov/medij:	2
Primerno za \varnothing voda za medij (mm):	5 - 7
Dolžina (mm):	1300
Debelina stene (mm):	900 - 1.200

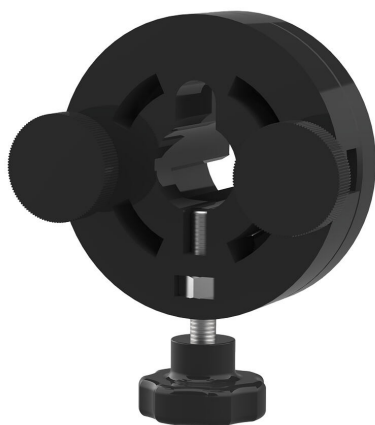
SLIKE



POTREBNA JE OPREMA



Pištola za kartušo



Hitropenjalna naprava