

Dvostranska uvednica z obdelovalno prirobnico

za betoniranje

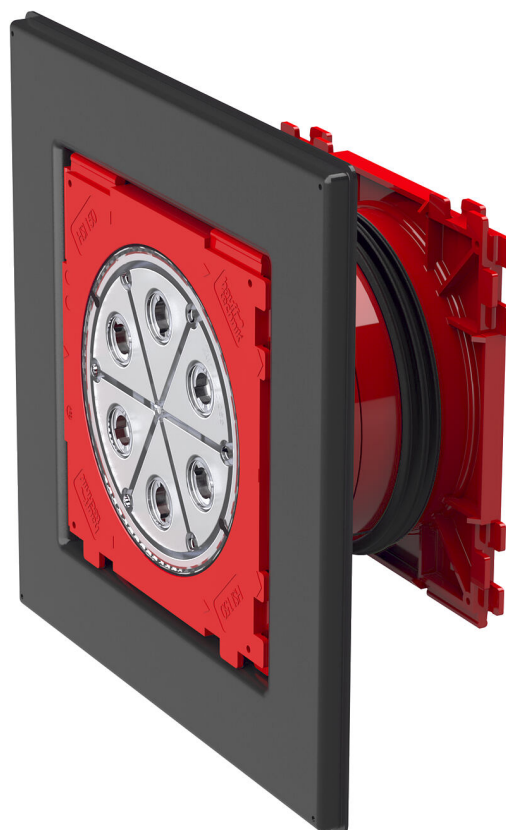
HSI150 1x1 K2 AF/525

Št. artikla: 3030556899, GTIN: 4052487247214



- Obdelovalna prirobnica je primerna tudi za nanašanje debelih bitumenskih premazov, modificiranih z umetno maso
- Preizkušena rešitev za uporabo pri kompozitnih sistemih za svež beton
- Paketna razporeditev 1 x 1 ali 1 x 4
- Obojestranski znak kakovosti: Tesni že v tovarni. Možnost preverjanja pri nehotenem ali nepooblaščenem odprtju slepega pokrova

Za obojestransko plino- in vodotesno priključitev sistemskih zatesnitev za kable ali kabelske zaščitne cevi ter večjo fleksibilnost pri poznejši uporabi.



Slika se lahko razlikuje od izbranega izdelka

DEJSTVA

Prednosti:

- Možnost obojestranske priključitve na sistemsko zatesnitev (na primer priključek za kabelsko zaščitno cev in tesnilo za kabel)
- Preprosta montaža v opaz prek zato predvidene odprtine, pritrditev z žebli



Obseg dobave:

- 2 tlačno zatesnjena slepa pokrova

Mere:

- Dimenzije okvirja 1 x 1 paketna razporeditev: 340 x 340 mm
- Dimenzije okvirja 1 x 4 paketna razporeditev: 970 x 340 mm
- Najmanjša debelina stene: 140 mm

Lastnosti:

- certifikat FHRK

Področje uporabe:

- Razred izpostavljenosti vodi DIN 18533: W1-E in W2.1-E
- Vodotesni beton – razred obremenitve 1 in 2

Material:

- Uvodnica: ABS s 3-robnim tesnilom iz TPE
- Vmesna cev: PVC
- Slepi pokrov: ABS s tesnilom iz TPE
- Obdelovalna prirobnica: ABS

Tesnjenje:

- plino- in vodotesno do 2,5 bar
- Neprepustno za radon

LASTNOSTI

Debelina stene
(mm): 525

SLIKE

