

Cevna uvodnica z lijakom za kable za betoniranje

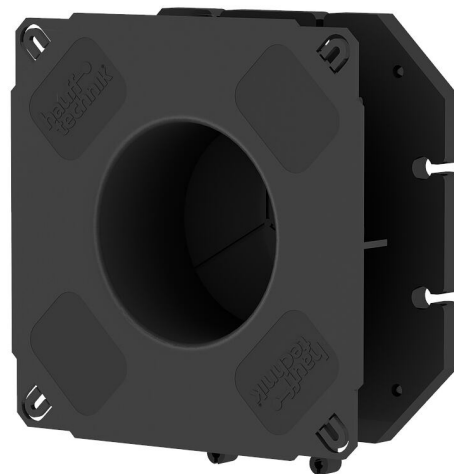
BWS100/110

Št. artikla: 827030100, GTIN: 4052487196024



- **Sestavljanje paketov z natičnim sistemom z okvirjem – združljivo z vsemi 3 velikostmi**
- **Preprosta prilagoditev debelini stene na kraju samem z zaščitnimi cevmi za kabel**

Za z opazem poravnano vgradnjo in uporabo standardnih gumijastih tesnil.



Slika se lahko razlikuje od izbranega izdelka

DEJSTVA

Prednosti:

- Z lijakom za kable, ki omogoča uvlek kablov brez poškodb
- Slepa plošča za tlačno zatesnjeno zapiranje takoj po betoniranju
- Tridelna slepa plošča omogoča preprosto razbijanje z notranje strani zgradbe
- Zunanja prirobnica je primerna tudi za nanašanje debelih bitumenskih premazov (PMBC)

Lastnosti:

- Srednja prirobnica kot zapora za vodo
- Ušesa za pritrditev na armaturo
- Nastavki za pribijanje za preprosto pritrditev na opaž

Material:

- ABS

Tesnjenje:

- plino- in vodotesno do 1,0 bar takoj po betoniranju

LASTNOSTI

D1	100
(mm):	
D2	110
(mm):	
D3	200
(mm):	
D4	120
(mm):	

SLIKE

