

# Zunanji tesnilni element enote 6.2

## za enojne hišne uvode, osnovna izvedba 1

### ESH PolySafe M6.2

Št. artikla: 1910000109, GTIN: 4052487163552



- **Vidna potrditev pravilne vgradnje z vgrajenimi odprtini za preverjanje**

Gumijasto tesnilo s prekrivno prirobnico iz nerjavnega jekla za vključitev v obstoječo zatesnitev stavbe s kletjo. S tesnilno širino 80 mm je primerno za zatesnitev v izvrtinah v dvojnih/elementnih stenah. Enota 6.2 zatesni tako betonski opaž dvojne/elementne stene kot tudi beton na kraju vgradnje. S tem je preprečeno vdiranje kapilarne vode med elementno steno in betonom v izvrtino.



Slika se lahko razlikuje od izbranega izdelka

## DEJSTVA

### Prednosti:

- Preprosta in hitra montaža
- Vključitev v obstoječe zunanje zatesnitve stavb po standardu DIN 18195 T4

### Mere:

- Øn izvrtine/cevne uvodnice: od 99 do 103 mm
- Zunanji premer prirobnica: 160 mm
- Tesnilna širina: 80 mm

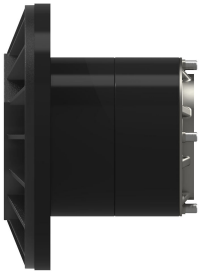
### Področje uporabe:

- DIN 18533 W1-E, DIN 18533 W2.1-E
- Vodotesni beton – razred obremenitve 1, Vodotesni beton – razred obremenitve 2

## Material:

- Guma: EPDM
- Prirobnica: s steklenimi vlakni ojačan poliamid
- Tesnilo prirobnice: penasta guma/NBR
- Pritisni plošči: nerjavno jeklo V2A (AISI 304L)
- Vijaki in U-podložke: nerjavno jeklo V2A (AISI 304L)

## SLIKE



## POTREBNA JE OPREMA



Osnovna izvedba z notranjo  
zatesnitvijo