

# Osnovna izvedba z notranjo zatesnitvijo za stavbe s kletjo

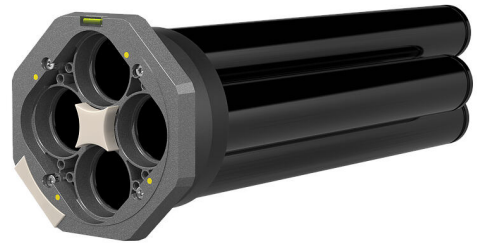
## MSH PolySafe GV1

Št. artikla: 1560000000, GTIN: 4052487162678



- **Preverljiva zanesljivost z vgrajeno napravo za preverjanje tesnjenja**
- **Zanesljiva vgradnja s čelno ploščo z vgrajeno vodno tehcnico**
- **Vidna potrditev pravilne vgradnje z vgrajeno odprtino za preverjanje**

Plino- in vodotesni hišni uvod za plin, vodo, električno in telekomunikacije. Osnovna izvedba 1 z notranjo zatesnitvijo s tesnilno širino 30 mm za vgradnjo v cevne uvodnice ali vodotesni beton. Za različne vrste sten in zatesnitve zgradb so na voljo ustrezni zunanji tesnilni elementi.



Slika se lahko razlikuje od izbranega izdelka

## DEJSTVA

### Prednosti:

- Zatesnitev vseh oskrbovalnih vodov prek napeljevanja
- Neprekinjena cevna povezava do glavnih oskrbovalnih vodov na meji zemljišča
- Modularni sistem zagotavlja ustrezno zunanjo zatesnitev glede na razred obremenitve, vrsto gradnje in zgradbo stene



## Obseg dobave:

- Čelna plošča z notranjo zatesnitvijo
- 4 kosi plaščne cevi
- Preizkusni ventil (vnaprej vgrajen)
- Premična vodna tehničnica (vnaprej vgrajena)
- 8 samoreznih vijakov M8 x 45 za zatesnitev linij

## Mere:

- Tesnilna širina: 30 mm
- Za  $\varnothing$ n izvrtine/cevne uvodnice: od 199 do 203 mm
- Največja debelina stene: 500 mm (posebne dolžine na zahtevo)

## Lastnosti:

- certifikat DVGW
- Možnost dopolnitve s tesnilnimi elementi za linije in enim ali več zunanjimi tesnilnimi elementi (odvisno od vrste in zgradbe stene)
- Možnost kombiniranja s priključnimi elementi in sistemom s prazno cevjo

## Področje uporabe:

- DIN 18533 W1-E, DIN 18533 W2.1-E
- Vodotesni beton – razred obremenitve 1, Vodotesni beton – razred obremenitve 2

## Material:

- Notranja zatesnitev: s steklenimi vlakni ojačan poliamid/EPDM
- Plaščne cevi: PVC
- Vijaki: nerjavno jeklo V2A (AISI 304L)

## Tesnjenje:

- plino- in vodotesno do 1,0 bar
- Neprepustno za radon

## Preizkusi/standardi:

- DVGW VP 601

# SLIKE

