

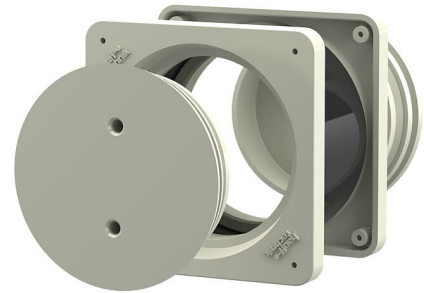
# Gradbeni uvod za elektriko

Za transformatorske postaje

## BD68 K2/350

Št. artikla: 3030361948, GTIN: 4052487245524

Za začasno dovajanje električne energije oz. zasilno napajanje transformatorskih postaj. Z gradbenim uvodom za elektriko je mogoče med gradnjo kable napeljati v postajo nad zemljo. Vrata postaje lahko tako ostanejo zaprta.



Slika se lahko razlikuje od izbranega izdelka

## DEJSTVA

### Prednosti:

- Pripravljeno za vgradnjo
- Odpiranje samo s posebnim orodjem, zato je zaščiteno pred nepooblaščenim odpiranjem
- Preprosta vgradnja v opaž

### Obseg dobave:

- 2 slepa pokrova

### Mere:

- Mere okvirja: 120 x 120 mm

### Material:

- Priključni okvir: ABS
- Vmesna cev: PVC

## LASTNOSTI

Svetla širina (mm): 68  
Debelina stene  
(mm): 350

## POTREBNA JE OPREMA



Ključ s čelnima zatičema