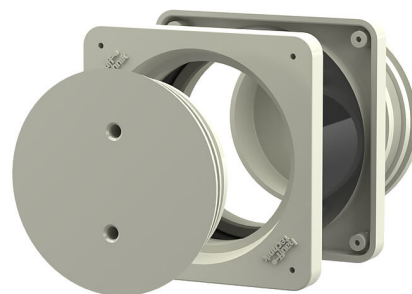


Gradbeni uvod za elektriko

Za transformatorske postaje

BD

Začasno dovajanje električne energije oz. zasilno napajanje transformatorskih postaj. Z gradbenim uvodom za elektriko je mogoče med gradnjo kable napeljati v postajo nad zemljo. Vrata postaje lahko tako ostanejo zaprta.



Slika se lahko razlikuje od izbranega izdelka

DEJSTVA

Prednosti:

- Pripravljeno za vgradnjo
- Odpiranje samo s posebnim orodjem, zato je zaščiteno pred nepooblaščenim odpiranjem
- Preprosta vgradnja v opaž

Obseg dobave:

- 2 slepa pokrova

Mere:

- Mere okvirja: 120 x 120 mm

Material:

- Priključni okvir: ABS
- Vmesna cev: PVC

POTREBNA JE OPREMA



Ključ s čelnima zatičema