

Enojna uvodnica z natično gumijasto spojko

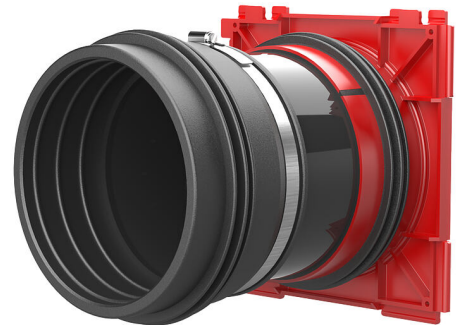
HSI150 1x1 GSM160/180

Št. artikla: 2120209180, GTIN: 4052487131230



- **Tlačna zatesnitev na beton z nalitim 3-robnim tesnilom**

- **Na voljo za debeline sten že od 120 mm (GSM 110 in GSM 125)**
- **Znak kakovosti: Tesni že v tovarni. Možnost preverjanja pri nehotenem ali nepooblaščenem odprtju slepega pokrova**



Slika se lahko razlikuje od izbranega izdelka

Za enostransko priključitev sistemskih zatesnitev za kable (znotraj) in za priključitev kabljskih zaščitnih cevi (zunaj).

DEJSTVA

Prednosti:

- Možnost enostranske priključitve na sistemsko zatesnitev in vgrajena natična gumijasta spojka za priključitev gladkih kabljskih zaščitnih cevi
- Dodatni deli za priključevanje cevi niso potrebni
- Tudi po priključitvi prazne cevi je zagotovljena popolna plino- in vodotesnost s tlačno zatesnjenim slepim pokrovom

Obseg dobave:

- Tlačno zatesnjen slepi pokrov

Mere:

- Mere okvirja: 220 x 220 mm
- Razdalja med osmi: 210 mm, z distančnikom se razdalja med osmi poveča na 250 mm



Lastnosti:

- certifikat FHRK
- Priporočamo uporabo distančnika HSI-AH 40, pri HSI150-GSM 160 je obvezna

Področje uporabe:

- Vodotesni beton – razred obremenitve 1 in 2

Material:

- Uvodnica: ABS s 3-robnim tesnilom iz TPE
- Vmesna cev: PVC
- Natična gumijasta spojka: EPDM
- Napenjalni trak pri HSI150 GSM160/X: W4
- Slep pokrov: ABS s tesnilom iz TPE
- Cevni pokrov: PE oz. čep za spojko: PVC

Tesnjenje:

- plino- in vodotesno do 0,5 bar
- Neprepustno za radon

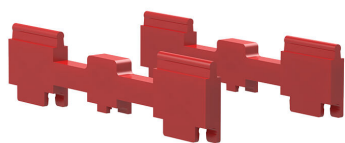
LASTNOSTI

Debelina stene (mm):	180
Ø cevi (mm):	160

SLIKE



POTREBNA JE OPREMA



Distančník