

# Sistemeski pokrov

Zatesnitev kabla s tehniko hladnega krčenja

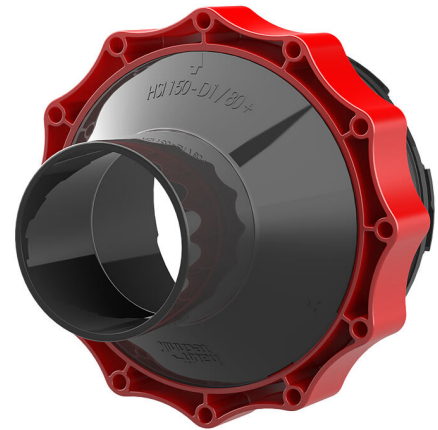
## HSI150 D1x80 KS

Št. artikla: 2102100010, GTIN: 4052487055253



- **Mehanska pritrditev (bajonet) in zatesnitev (vpenjalna matica) delujeta neodvisno**
- **Bajonetni sistem s protipovratno zaporo in nasprotnim privitjem (zaščita pred nehotenim odpiranjem)**

Za uporabo v uvodnici in prirobnici iz plastike HSI150. Spojke za hladno krčenje so široko uporabne in se brez orodja krčijo z nastavka sistemskega pokrova na kable. Nezasedene nastavke sistemskega pokrova je mogoče zapreti z zapornimi čepi.



Slika se lahko razlikuje od izbranega izdelka

## DEJSTVA

### Prednosti:

- Široko področje uporabnosti
- Optimalen rezultat krčenja s centrirnimi trakovi
- Blaga zatesnitev
- Tehnika krčenja brez orodja
- Trajno elastična cev za hladno krčenje

### Obseg dobave:

- Spojke za hladno krčenje
- Centrirni trak pri HSI 150-D1/80-KS in HSI 150-D3/58-KS



## Lastnosti:

- certifikat FHRK
- Uporaba tehnike za hladno krčenje na zunanji strani stavbe

## Material:

- Sistemski pokrov z nastavki: polikarbonat
- Vpenjalna matica: zmes PC/PBT
- Cev za hladno krčenje: EPDM
- Centrirni trak: EPDM

## Tesnjenje:

- plino- in vodotesno do 2,5 bar

## LASTNOSTI

Ø nastavka (mm):	80
Število kablov/medij:	1
Razpoložljivi razpon Ø kabla (mm):	38-78

## SLIKE

