

Plastična spiralna cev

za sistem kabelskega uvoda

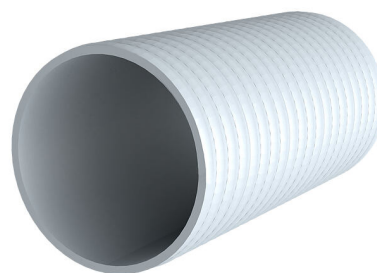
Hateflex14090/1500

Št. artikla: 3030590137, GTIN: 4052487247610



- **Gibka plastična spiralna cev (vrhnja tlačna trdnost 745 N)**
- **S pripadajočimi deli za priključitev je mogoče zgraditi tlačno zatesnjeni sistem kabelskega uvoda (2,5 bar zunanje tlaka)**

Gibka in zelo stabilna plastična spiralna cev. S pripadajočimi deli za priključitev je mogoče zgraditi tlačno nepropusten sistem kabelskega uvoda.



Slika se lahko razlikuje od izbranega izdelka

DEJSTVA

Prednosti:

- Prazne cevne trase brez spojk so dobavljive do dolžine 25 m
- Sistem kabelskega uvoda za zazidanje
- Gladka notranja podlaga za nežen uvlek kablov

Obseg dobave:

- Svitki po 25 m (dobavljive so dolžine po meri v korakih po 0,5 m)
- vklj. Slep pokrov

Mere:

- Øi: 91 mm ± 1 mm
- Øa: 104 mm ± 1 mm

Lastnosti:

- Vrhnja tlačna trdnost: 450 N
- Koeficient dinamičnega trenja notranje podlage: 0,53 (DIN EN ISO 8295)
- Teža: 4000 g/m
- Koeficient dinamičnega trenja notranje podlage: 0,53 (DIN EN ISO 8295)
- Temperatura za polaganje: od +5 °C do +50 °C
- Odpornost proti vremenskim vplivom, UV-sevanju in gnitju
- Odpornost proti slanici in morski vodi

Material:

- Trdi/mehki PVC

Tesnjenje:

- plino- in vodotesno do 2,5 bar

LASTNOSTI

Dolžina (m): 1.5

SLIKE

