

Plastična spiralna cev

za sistem kablskega uvoda

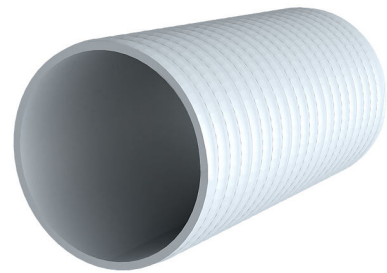
Hateflex14150/10000

Št. artikla: 3030589819, GTIN: 4052487247795



- **Gibka plastična spiralna cev (vrhnja tlačna trdnost 745 N)**
- **S pripadajočimi deli za priključitev je mogoče zgraditi tlačno zatesnjeni sistem kablskega uvoda (2,5 bar zunanjskega tlaka)**

Gibka in zelo stabilna plastična spiralna cev. S pripadajočimi deli za priključitev je mogoče zgraditi tlačno nepropusten sistem kablskega uvoda.



Slika se lahko razlikuje od izbranega izdelka

DEJSTVA

Prednosti:

- Prazne cevi brez spojk so dobavljive do dolžine 25 m
- Sistem kablskega uvoda za zazidanje
- Gladka notranja podlaga za nežen uvlek kablov

Obseg dobave:

- Svitki po 25 m (dobavljive so dolžine po meri v korakih po 0,5 m)
- vklj. Slep pokrov

Mere:

- Øi: 151 mm ± 1 mm
- Øa: 166 mm ± 1 mm

Lastnosti:

- Vrhnja tlačna trdnost: 450 N
- Najmanjši polmer upogibanja: 900 mm
- Teža: 4500 g/m
- Temperatura za polaganje: od +5 °C do +50 °C
- Gladka notranja podlaga za nežen uvlek kablov
- Odpornost proti vremenskim vplivom, UV-sevanju in gnitju
- Odpornost proti slanici in morski vodi

Material:

- Trdi/mehki PVC

Tesnjenje:

- plino- in vodotesno do 2,5 bar

LASTNOSTI

Dolžina (m): 10.0

SLIKE

