

# Pokrywa systemowa

do uszczelniania kabli - technika termokurczliwa

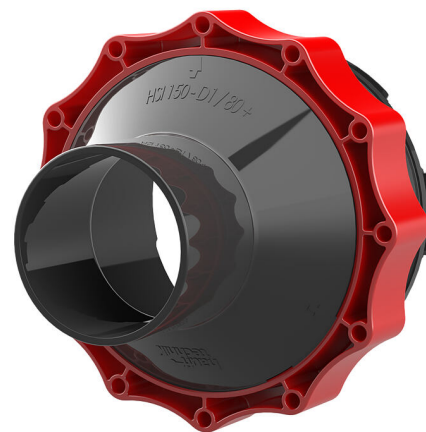
## HSI150 D1x80 WS

Nr artykułu: 2101100010, GTIN: 4052487054966



- **mocowanie mechaniczne (złącze bagnetowe) i uszczelnienie (nakrętka mocująca) działają niezależnie**
- **innowacyjny system mocowania pokrywy zapobiega samoczynnemu odkręceniu**

Do zastosowania w przepustach kablowych lub flansza z tworzywa sztucznego HSI150. Mufy termokurczliwe mają bardzo szeroki zakres zastosowań. Pod wpływem ciepła obkurczają się na kablach, łącząc je z króćcami pokrywy systemowej. Niewykorzystywane króćce pokrywy systemowej można zamknąć za pomocą zaślepek.



Zdjęcie może się różnić od wybranego produktu

## FAKTY

### Zalety:

- szeroki zakres zastosowań
- optymalny efekt obkurczania dzięki taśmom centrującym
- niezwykle skuteczne uszczelnienie połączenia z kablem dzięki zastosowaniu opaski termokurczliwej z klejem

### Zakres dostawy:

- opaski termokurczliwe
- taśma centrująca w przypadku HSI 150-D1/80 i HSI 150-D3/58

### Właściwości:

- posiada certyfikat FHRK



## Tworzywo:

- element bazowy pokrywy: poliwęglan
- nakrętka mocująca: mieszanka PC/PBT
- Opaska zimnokurczliwa z klejem topliwym: poliolefin
- taśma centrująca: EPDM

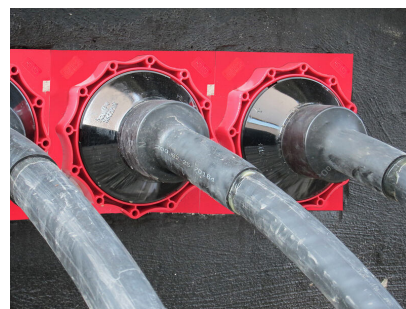
## Szczelność:

- gazo- i wodoszczelność do 2,5 bara

## OPIS

Korek zaślepiający-Ø (mm):	80
Ilość kabli:	1
Zakres zastosowania Ø kabla (mm):	25-78

## ZDJĘCIA



## POTRZEBNE AKCESORIA



Klucz do pokryw